

[Gezinsvakanties](#) / [Europa](#) / [Duitsland](#)

Duitsland - Niederrhein, 4 dagen

Ezelwandelingen net over de grens, gezinsvakantie met ezel vanuit vakwerkboerderij

Dichtbij huis en toch buitenland. Met je ezel maak je dagtochten over de historische gronden van Xanten en de Hertog van Gelre. Langs het uitgestrekte Ketelwoud en het riviertje de Nier. Bijzondere schatzoektocht met GPS: geocaching per ezel. Uitgangspunt is een romantisch vakwerkboerderijtje waar jullie naast je ezel 'op stal' mogen in prima appartementen.

Code 355025 LA

 individuele reis

Niveau

1	2	3	4
---	---	---	---



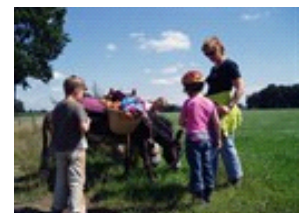
Comfort

1	2	3	4
---	---	---	---



Uniek aan deze reis

- Appartement in vakwerkboerderij
- dagtochten met ezel
- historie bij Xanten en Gelder
- GPS en geocaching
- dichtbij en toch buitenland



Drie dagen Ezelwandelen: ideaal om uit te proberen hoe leuk het wandelen met een ezel is. Dit kan in het glooiende landschap van Niederrhein, net ten oosten van Nijmegen. Met je "eigen" ezel over Romeinse paden naar een middeleeuws klooster. Het Ketelwoud strekte zich ooit uit van Xanten (D) tot Nijmegen. Ook nu nog is het een imposant woud door de vele stuwwallen, rivieren, meren, akkers en weiden. Deze streek kent een rijke historie. Zo zijn hier delen van mammoeten gevonden en zijn de Romeinen in Xanten door "onze" Batavieren verslagen. Romeinen gebruikten ezels voor hun transporten. Meer dan 1000 jaar later stichtte de Graaf van Gelre er een middeleeuws Klooster. Vanuit het aspergedorp Kessel kun je met ezel deze schatten zelf ontdekken te midden van een (beschermd) landschap. Bij dit arrangement combineer je wandelen met een ezel en comfortabel overnachten, in een appartement in een romantisch vakwerkboerderijtje.

DATA EN PRIJZEN

17 februari 2012 - 22 juni 2012 (maandag, vrijdag)

1 volwassene, 1 kind	€420
1 volwassene, 2 kinderen	€450
2 volwassenen, 1 kind	€450
2 volwassenen, 2 kinderen	€470
2 volwassenen, 3 kinderen	€470

7 september 2012 - 26 oktober 2012 (maandag, vrijdag)

1 volwassene, 1 kind	€420
1 volwassene, 2 kinderen	€450
2 volwassenen, 1 kind	€450
2 volwassenen, 2 kinderen	€470
2 volwassenen, 3 kinderen	€470

Toelichting

- prijzen zijn per gezin, onafhankelijk van de leeftijd van de kinderen, en exclusief heen- en terugreis
- in de genoemde periode(n) is reisaanvang mogelijk op een aantal vaste vertrekkedata: feb: 17,20,24, apr: 13, 20,27,30, mei: 18, juni: 1,8,15,22, sep: 7,14,21,28, okt: 5,26.

Informatie over - Duitsland - Niederrhein

dag tot dag

1

Programma

Aankomst in Kessel. Bij aankomst kun je meteen op speurtocht gaan met de GPS. Vanaf 15.00 uur kun je het vakwerkhuisje in. Om ca 17 uur maak je kennis met de ezels.



Overnachting in Kessel

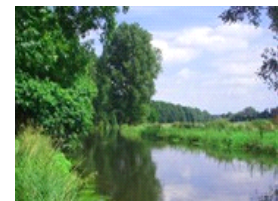
Uw verblijfplaats

[De kleine Boshoeve](#)

2

Programma

Ezelwandeling 9 km, 3-4 uur. Je loopt vandaag over een oud Romeins pad door een afwisselend landschap met stuwwal, rivier, bos, weide en akkers naar een middeleeuws klooster, gesticht door de Graaf van Gelre. Je kunt het ommuurde klooster gratis bezichtigen. Ook kun je er verse koffie met gebak bestellen. Vandaar tussen meertjes door weer terug naar de Ezelstal. Om de bezienswaardigheden van het klooster in je op te nemen en daar te pauzeren kun je een uur extra uittrekken.



Overnachting in Kessel

Uw verblijfplaats

[De kleine Boshoeve](#)

3

Programma

Ochtend: Ezelwandeling Paardencultus 6km, 2-3 uur. Je loopt langs de rivier, door het dorp naar de plek waar de Germanen en later de Romeinen hun paarden vereerden. Ook nu nog vindt daar jaarlijks op 2e kerstdag een paardenzegening plaats. Verderop kom je nog een kraakhelder meertje tegen. Daarna loop je via de rivier weer terug naar de Kleine Boshoeve. De middag is beschikbaar voor bijv. het bezoeken van de Romeinse vestigingsplaats bij het middeleeuwse stadje Xanten op een half uur rijden afstand.



Overnachting in
Kessel

Uw verblijfplaats

[De kleine Boshoeve](#)

4

Programma

Na het ontbijt nemen we afscheid van onze lieve langoren. Nog een leuk uitje in de buurt meepikken of direct op huis aan.

Voor je op weg naar huis gaat kun je nog de Romeinse vesting Xanten, de pelgrimsstad Kevelaer bezoeken of de 1e vindplaats (en museum) van onze 'oer-opa' de Neanderthaler.



Overnachting in
Kessel

NB Programma

NB Programma

Voor jullie op pad gaan krijgen jullie een instructie over hoe je met je ezel moet omgaan en hoe je hem moet bepakken. En ook hoe je met de kinderen veilig kan wandelen.

kaart

Detailkaart



praktisch

accommodaties

Over de accommodaties

De boerderij waar jullie overnachten was tot 2000 van een keuterboer met o.a. varkens, kippen en ganzen. De huidige Nederlandse eigenaar trof een leeg erf aan, maar nu is het erf weer vol gezelligheid met kippen, ganzen, schapen, pauwen, Petra de praatgeit en natuurlijk: ezels. De kinderen kunnen naar hartenlust op het erf spelen. En de boer helpen met eieren rapen of groente oogsten.

Je krijgt een volledig gerenoveerd appartement (2-4/6 p) in de vakwerkboerderij tot je beschikking. Bij aankomst zijn alle bedden opgemaakt en voorzien van handdoeken. De Boshoeve is fris omdat roken en huisdieren niet zijn toegestaan.

Voor meer informatie en foto's: zie de link bij het dagprogramma.

Comfort en stijl van onze accommodaties

Voor meer info over het comfort en de stijl van een SNP accommodatie, klik [hier](#).

Over de maaltijden

Het verblijf is op basis van logies. De keuken is prima uitgerust om zelf te koken. In het nabij gelegen (ca. 1,5 km) dorp Kessel kun je ook uit eten gaan. Daar zijn 5 restaurants. In het dorp zijn dagelijks vers gebakken broodjes te koop en de dichtstbijzijnde super is

4 auto-minuten rijden.

Info kindvriendelijkheid

Natuurlijk is er de levende knuffel (ezel) die deze dagen even van julie is. De ezel draagt je dagbagage. De ezel mag 30 kilo bagage (versnaperingen en dagbagage) dragen. Overig bagagevervoer is niet nodig omdat je vanuit een vast punt loopt. De accommodatie bevindt zich net buiten het dorp, 100 meter van een doodlopende weg af. Op het erf zijn voldoende speelmogelijkheden als schommel, ouderwetse waterpomp en een kinderboerderij. Op aanvraag zijn een campingbedje en kinderstoel beschikbaar.

inbegrepen

Inbegrepen

- 3 overnachtingen in appartement in vakwerkboerderij
- handdoeken, opgemaakte bedden, zeep, elektra
- ezelhuur
- GPS huur op dag van aankomst
- SNP Travelkids reisinformatiepakket

Niet inbegrepen

- heen- en terugreis
- maaltijden
- entrees

GPS waypoints en tracks

Voor deze reis zijn er GPS waypoints en tracks beschikbaar. Deze zijn te vinden in uw persoonlijke Mijn SNP omgeving en eenvoudig in uw GPS ontvanger te laden.

niveau

Over de activiteiten

Per dag loop je 5 tot 9 km over kleine verharde, maar vooral onverharde weggetjes. Ook enkele smallere bospaden staan op het programma. Geschikt voor alle ondernemende kinderen vanaf vier jaar die ezels leuk vinden.

Na afloop van een wandeling zadelen jullie zelf de ezel af en verzorgen/ vertroetelen het dier zodat het 'opgefrist' weer naar de wei kan.

Geschikt voor kinderen

vanaf 4 jaar

reisperiode

Geschikte reisperiode

Dit arrangement is te boeken gedurende vrijwel het hele jaar op een aantal vaste startdata:

feb: 17,20,24,

apr: 13, 20,27,30,

mei: 18,

juni: 1,8,15,22,

sep: 7,14,21,28,

okt: 5,26 In de zomervakantie kun je dit korte arrangement niet boeken; dan bieden we alleen de van de Kleine Boshoeve vertrekkende trektocht van 8 dagen aan (zie reiscode 355026).

rustdagen

Extra dagen
Er zijn geen extra dagen bij te boeken.

van belang

reisdocumenten

Reisdocumenten
Persoonspapieren

Voor Duitsland heeft u een geldig paspoort of nationale identiteitskaart nodig. Minderjarigen t/m 15 jaar mogen ingeschreven staan in het paspoort van een van hun ouders. Er is geen visumplicht. Indien u niet de Nederlandse nationaliteit bezit, raden we u aan betreffende de reisdocumenten navraag te doen bij uw ambassade of consulaat.

Medisch paspoort

Een Europees Medisch Paspoort (EMP) is geen geldig grensdocument! Maar het is wel erg handig voor mensen die met regelmaat medicijnen (moeten) innemen. Het is verkrijgbaar bij oa. huisarts, apotheek, medisch specialist of GGD. Op het EMP vermeldt de arts gegevens over ziekte en de benodigde medicijnen. Met dit document voorkomt u problemen bij de douane. Voor het meenemen van medicijnen die onder de Narcoticawet vallen, is een aparte vergunning nodig. Meer informatie vindt u op [EMP](#) en [douane](#).

Umweltplakkate

In een aantal Duitse binnensteden zijn alleen 'schone' auto's toegestaan. Dit wordt aangetoond met een Umweltplakkate. Kijk op de ANWB website of dit voor uw reis van toepassing is. Eventueel kunt u bij de ANWB een milieu-sticker kopen.

Rij- en kentekenbewijs

Het Nederlandse rij- en kentekenbewijs wordt in Duitsland erkend. Een WA-verzekering is verplicht en neem ook uw groene kaart mee. U hebt deze nodig als u bij een aanrijding betrokken raakt. De financiële risico's van het onverzekerd rijden zijn enorm.

NB. Als u lid bent van de ANWB, kunt u bij ANWB-kantoren gratis een routekaart en een ANWB-reiswijzer ophalen.

gezondheid

Gezondheid

Als u op reis gaat, dient u goed uitgerust te zijn en over een goede gezondheid en conditie te beschikken. Heeft u speciale aandoeningen, dan is het zeer aan te raden een codicil/talisman te dragen en een medicatielijst en voldoende medicijnen vanuit Nederland mee te nemen. N.B. Let u daarbij op mogelijke voorwaarden bij de invoer daarvan.

Gezondheidszorg N.B.

Zorg dat u niet vertrekt zonder een uitgebreide ziektekosten- en/of reisverzekering. Voor een bezoek aan Duitsland heeft u geen vaccinaties nodig.

EHBO

U dient zelf te zorgen voor enkele EHBO-spullen, oa. pijnstillers, pleisters, compeed, jodiumtinctuur, sporttape, rekverband, evenals een reservebril, zonnebrand, zonnebril, ed. Bij groepsreizen heeft de SNP reisleader een uitgebreide EHBO-verbandtrommel en enkele zelfhulpmedicijnen bij zich.

vaccinatie

Vaccinatie

Teken De Ziekte van Lyme en Tekenencephalitis (Tick-borne Encephalitis; TBE, FSME, RSSE) worden overgedragen door teken. Het verspreidingsgebied van beide aandoeningen komt (nog) niet overeen. De eerste komt vrijwel overal ter wereld voor, de tweede in delen van West-, Midden- en Oost-Europa, Scandinavië en Siberië. Het risico op besmetting is volgens deskundigen beperkt. Door het dragen van bedekkende kleding en insmeren met insectenwerende middelen (DEET) kunnen tekenbeten zoveel mogelijk voorkomen worden. Ook hier geldt: voor een algemeen advies is er de website van het [LCR](#) of [ITG](#), een persoonlijk advies (bv. inenting tegen Tekenencephalitis) dient te worden besproken met uw huisarts en/of een arts van een reizigersadviescentrum ([GGD Nederland](#)).

extra

overige informatie

Hond toegestaan bij deze reis
Nee

actueel

laatste nieuws

Laatste Nieuws
Er zijn momenteel geen bijzonderheden.

heen- en terugreis

per auto

Over de route en parkeergelegenheden
De afstand Utrecht - Kessel is ca. 110 km. U kunt parkeren bij het appartement.

per trein

Trein informatie
De Kleine Boshoeve ligt 20 minuten van Nijmegen centrum maar is met openbaar vervoer vanuit Nederland lastig bereikbaar. Alternatieven zijn de bus Nijmegen-Kranenburg vanaf NS Nijmegen en dan de beltaxi of met de (NS-) fiets van station Lent (20 km). Op aanvraag bij de Kleine Boshoeve wordt U direct van Nijmegen opgehaald.

Extra mogelijkheden bij Duitsland - Niederrhein

aanvullende opties

Overig

Rij klimaatneutraal naar uw bestemming met ANWB Greenseat!

Maak nu ook uw autostoel groen!

Kiest u ervoor om met eigen auto naar uw bestemming te reizen dan kunt u nu ook uw CO2 uitstoot compenseren via het ANWB GREENSEAT project. Tijdens het boekingsproces kunt u eenvoudig aangeven of u ook wilt bijdragen aan een beter milieu en de CO2 uitstoot van uw reis wil compenseren met een bijdrage van € 4,- of € 8,- per boeking afhankelijk van uw reisbestemming.

Hiervoor hebben we Europa in overleg met de Climate Neutral Groep Europa ingedeeld in twee zones (A en B).

Zone A landen zijn: Luxemburg, Duitsland, Engeland, Denemarken, Wales, Oostenrijk, Zwitserland, Tsjechië, Frankrijk, Polen en Slovenië

Zone B landen zijn alle overige Europese landen die SNP aanbiedt.

Het geld komt ten goede aan het ANWB GREENSEAT project in Thailand, waarbij fossiele brandstof wordt vervangen door biomassa van o.a. rijstschillen en houtsnippers. Dit project zorgt niet alleen voor minder CO2-uitstoot, maar ook voor meer werkgelegenheid, technologische overdracht en duurzame energievoorziening. Meer informatie hierover vindt u op de website van [Greenseat](#).

Voorwaarden Wanneer u met uw eigen auto naar uw bestemming reist, kunt u in de tweede stap van het boekingsproces deze optie aanvinken. SNP zorgt voor de verdere administratieve afhandeling.

Basisprijs : € 4,00 (per boeking)